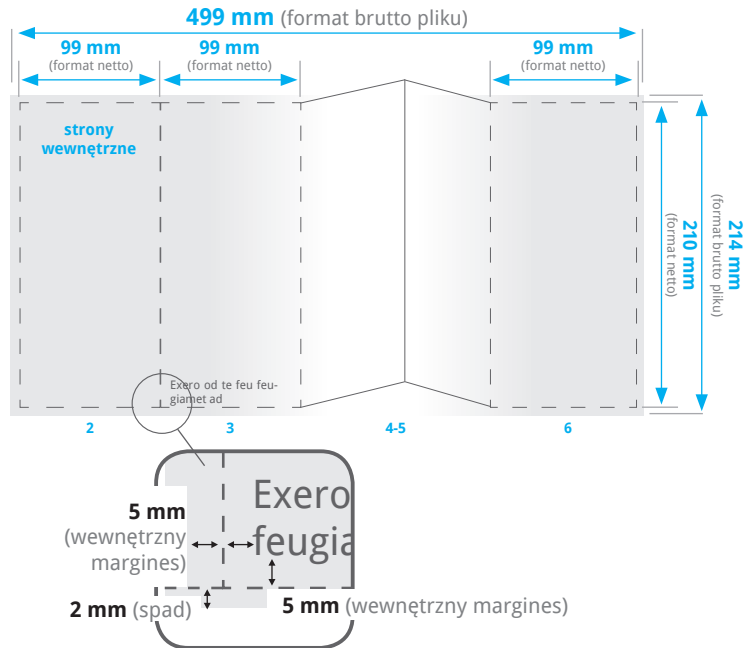
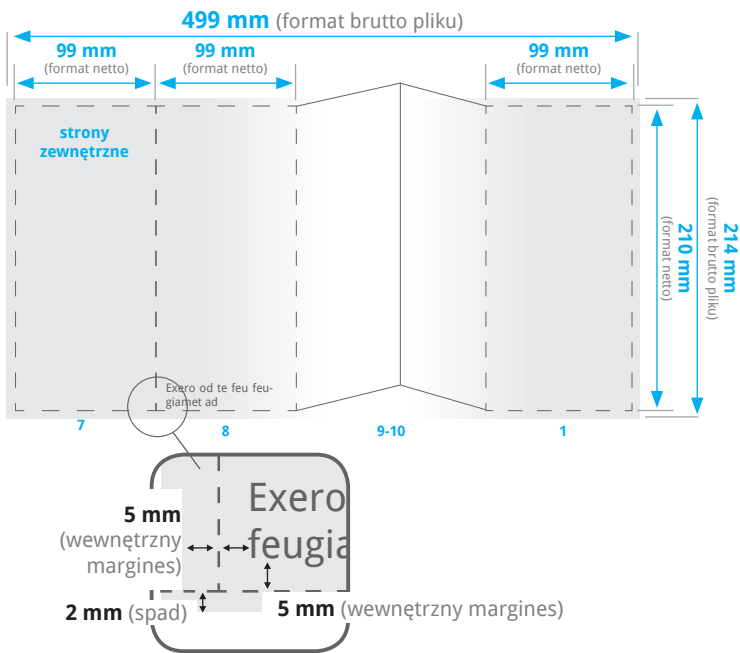


# MENU SKŁADANE DL, 10 STRON SKŁADANE W HARMONIJKĘ

## Wymiary



### Format netto

Twoje (złożone) menu będzie miało wymiary **99 x 210 mm**.

### Format brutto pliku

Poprawnie przygotowany plik powinien mieć wymiary **499 x 214 mm**.

Format brutto jest to format netto pliku powiększony o spad.

### Spad

Wynosi po **2 mm** dla każdego z boków menu.

Spad to obszar dookoła Twojej grafiki, który usuwany jest podczas procesu przycinania. Wszystkie tła użyte w grafice (np. zdjęcia) powinny dochodzić do krawędzi pliku.

### Wewnętrzny margines

Wynosi po **5 mm** i jest liczony od każdego łamu (linii składania) oraz po **5 mm** licząc od każdego boku menu.

Wewnętrzny margines jest to obszar, w którym nie powinny znajdować się żadne istotne informacje, takie jak teksty lub logo.

## Wizualizacja układu stron:



### STRONY ZEWNĘTRZNE



↑  
Strona otwierająca  
(widoczna)

### STRONY WEWNĘTRZNE



↑  
Strona zamykająca  
(widoczna)